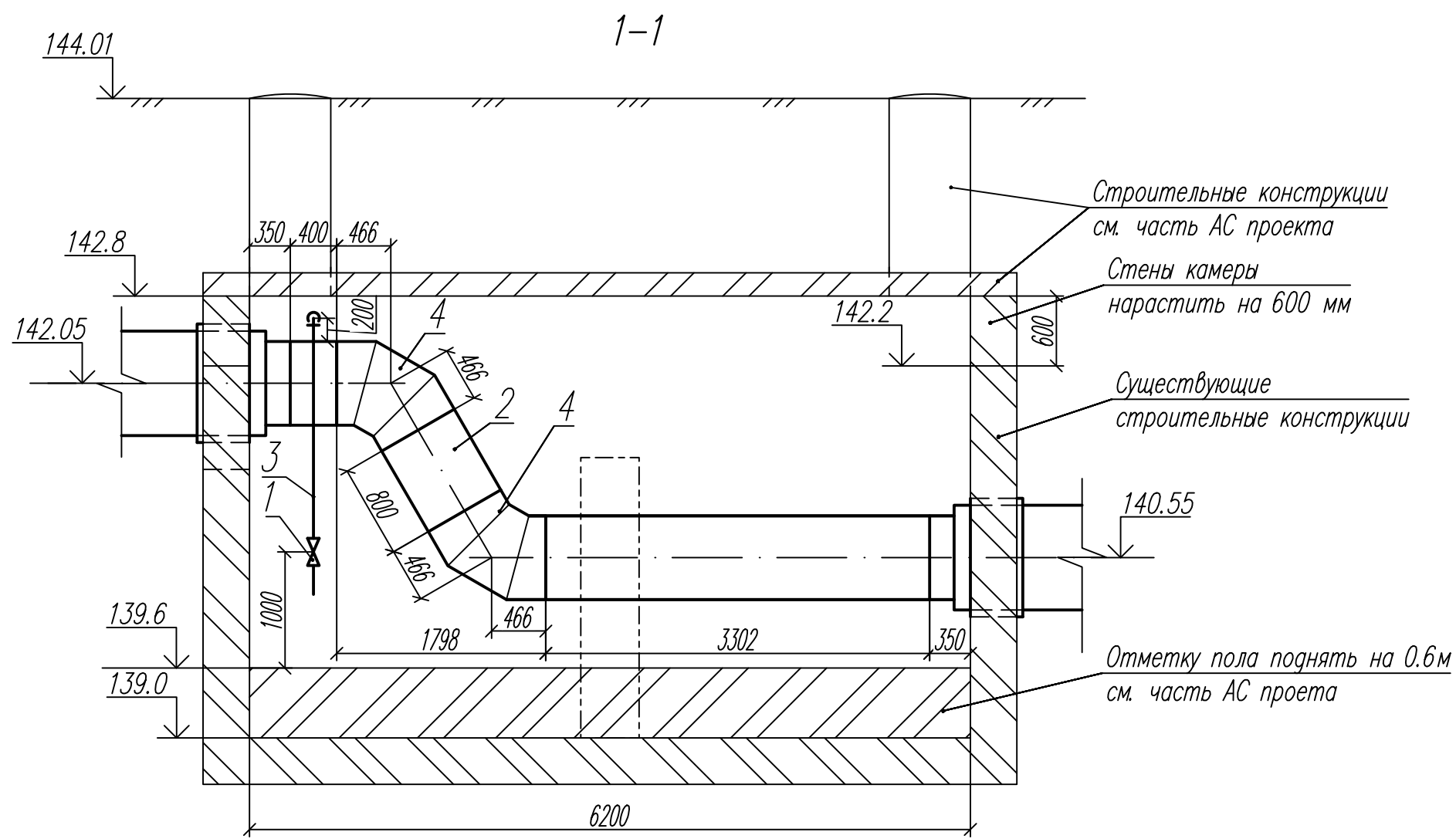
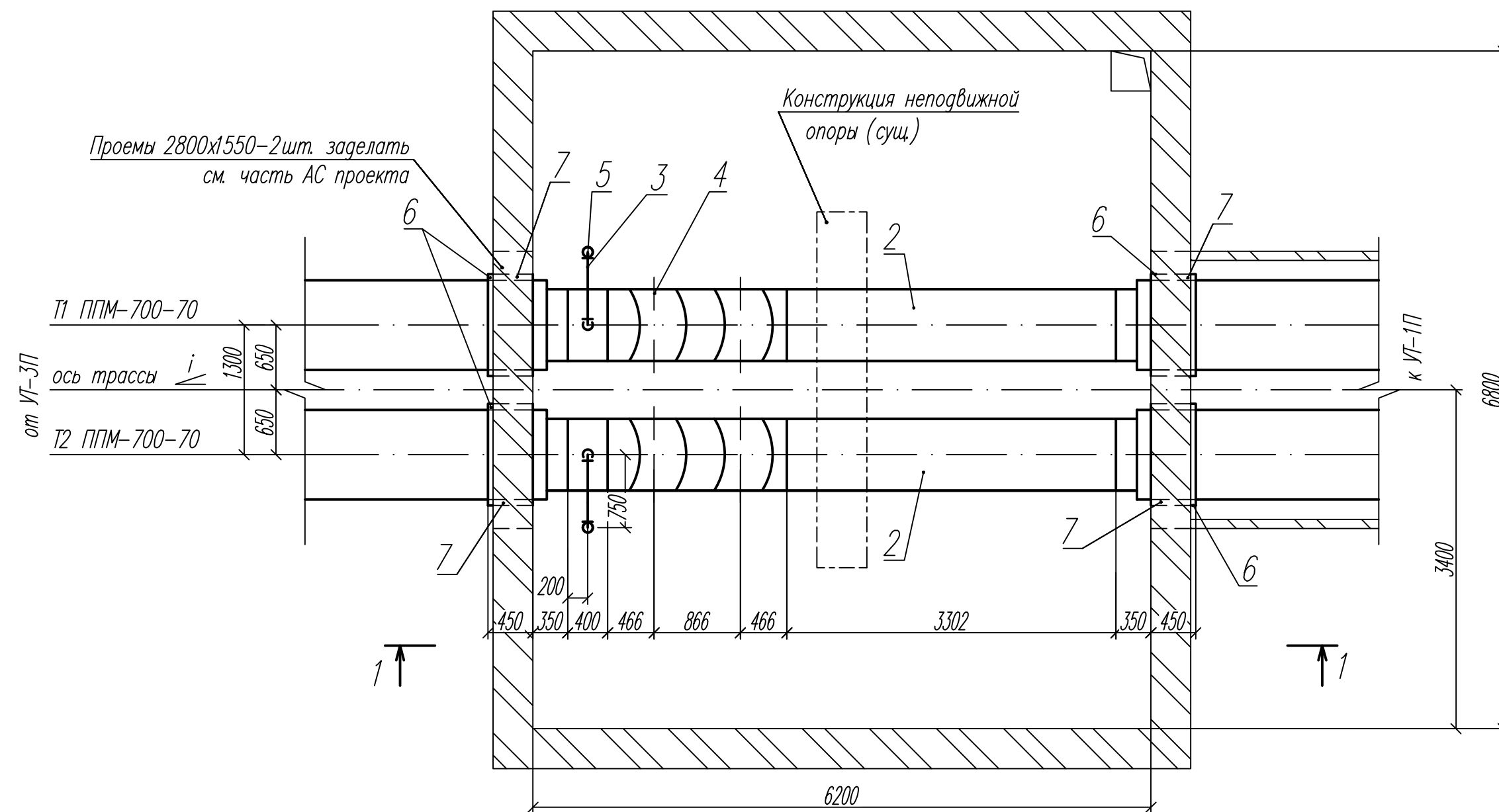


Инд. N подг. Подпись и дата
Взам. инв. N



УТ-2П (1:50)



Спецификация					Таблица N1.		
Поз	Обозначение	Наименование	Кол. шт.	Материал	Масса, кг		Примечание
					Ед.	Общ.	
1	КЗ 40.16.3310 (15сб5нж)	Клапан (вентиль) запорный Ду40мм, Ру1.6МПа	2	Сборный	13.0	26.0	фланцевый
2	ГОСТ 20295-85	Труба 720х9, м	9.01	17ГС ГОСТ 19281-89*	159.39	1435.15	
3	ГОСТ 10705-80*гр.В	Труба 45х2,5, м	6.0	Сталь 20 ГОСТ 1050-88*	2.62	15.72	
4	ТС-583.000-230	Отвод 60-720х14	2	Сталь 20 ГОСТ 1050-88*	218.0	436.0	Серия 5.903-13 вып.1
5	ГОСТ 17375-2001	Отвод 90-45х2,5	4	Сталь 20 ГОСТ 1050-88*	0.3	1.2	
6	ГОСТ 10705-80*	Гильза (труба стальная Ø1020х8) L=450мм	4	Сталь 20 ГОСТ 1050-88*	89.85	359.4	
7	ТУ 2291-009-03989419-2006	Уплотнитель "Вилатерм"	4		5.0	20.0	

- Общие указания см. лист1
- Строительные конструкции см. часть АС проекта
- Строительные конструкции показаны условно
- Трубопроводы от воздушников вывести в безопасное место

16/04-189.0201-07.01-ТС						
«Замена магистральных тепловых сетей по результатам гидравлического расчета от Центральной котельной ОАО «Елабужское ПТС»						
Изм.	Код	Лист	Ндок	Подпись	Дата	
Разраб.	Теликанов					
ГИП	Руслов					
Замена магистральной тепловой сети. Участок от УТ-3П до УТ-1П						Стадия
						Лист
						Листов
Н.контр. Руслов						07.16
Монтажный узел трубопроводов в УТ-2П						
						ООО «КЭР-Генерация»